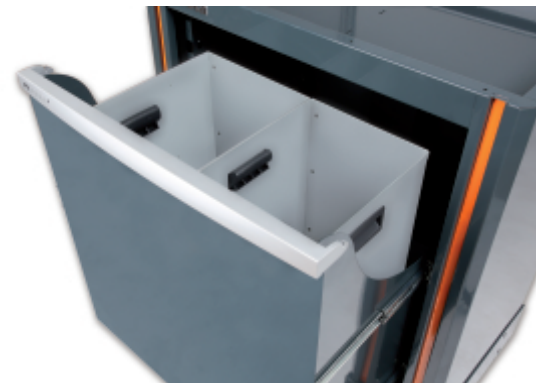



C55CS

стационарный модуль для сбора отсортированных отходов к набору оборудования для мастерской

- выдвижной отдел для сбора отходов (размером 588x465) со скользящими направляющими на основе шариковых подшипников;

- 2 вместительных извлекаемых внутренних контейнера для сортировки отходов



		art.
	055000208	C55SC

