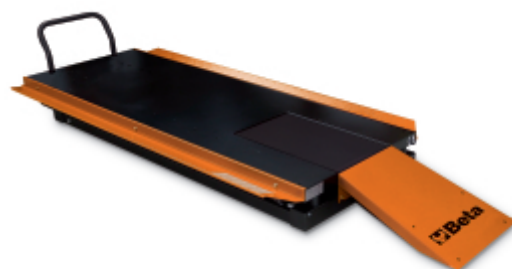
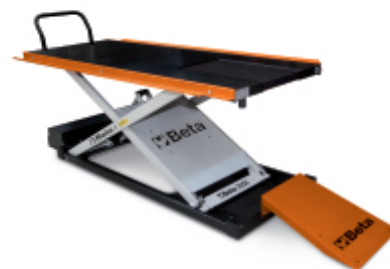


3050/K Электрогидравлический подъемник для мотоцикла, 600 кг

Технические характеристики

- Электрозащитные устройства, устройства защиты механики и гидравлики
- Грузоподъемность: 600 кг
- Встроенная электрогидравлическая установка: 1.1 кВт - 230 В - 7.4 А - 50 Гц
- Гидравлический насос, скорость восходящего потока 2 л/мин
- Скорость нисходящего потока регулируется клапаном расхода, 1 л/мин
- Предохранительный клапан, отключающий подачу масла при случайном разрыве гидропровода
- Возможно подключение пульта ручного управления с кабелем на 3 метра
- Шпильки установлены на самосмазывающихся втулках
- Уплотнение поршня смазывается каждый цикл, продлевает срок службы
- Подъемник с 7 безопасными положениями подъема
- Сертификат CE, соотв. стандартам TÜV



		art.
	030500101	3050/K-O
	030500102	3050/K-G
	030500103	3050/K-R

